

Por dentro do consórcio de – Caminhões –

65%
das cargas
brasileiras

são transportadas
por rodovias.
Por isso, o
consórcio de
caminhões é
um termômetro
da economia
brasileira



64,4%

dos mais de 408 mil
participantes

são autônomos.

56,6%
dos contemplados buscam
ampliar frota.

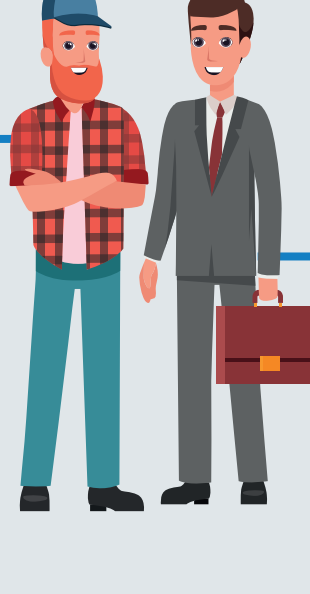


CONHEÇA OUTROS DADOS LEVANTADOS
EM PESQUISA DA ABAC!

Perfil dos consorciados

64,3%

Autônomos



35,3%

Pessoas Jurídicas

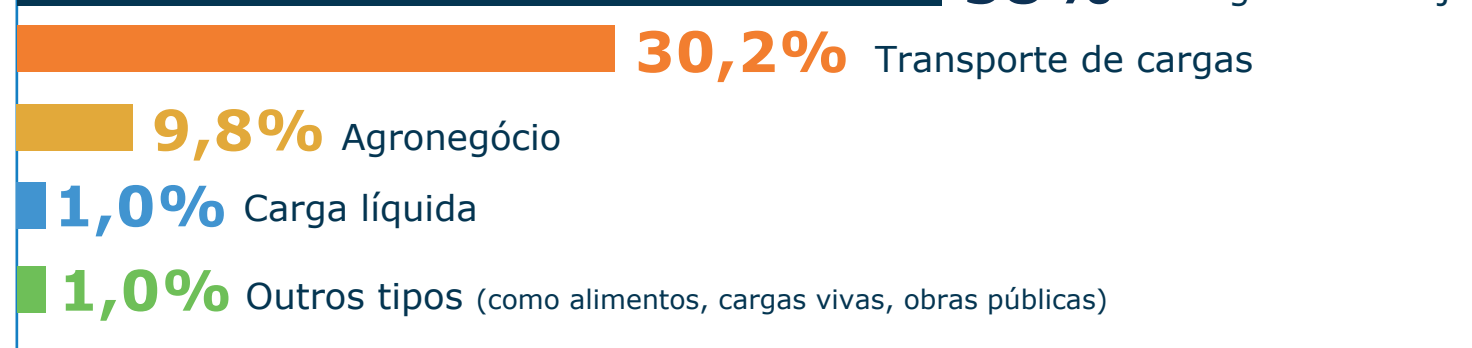
0,4%

Outros



Como cooperativas
e entidades setoriais

Mercado de atuação



Uso dos Créditos

Objetivo da compra:

RENOVAÇÃO
DA FROTA
43,4%

AMPLIAÇÃO
DA FROTA
56,6%

Tempo de uso:

SEMINOVO
19,9%

NOVO
46%

OUTROS*
34,1%

*(como implementos,
caminhonetes, ônibus,
tratores, automóveis,
barcos, aviões e
máquinas)

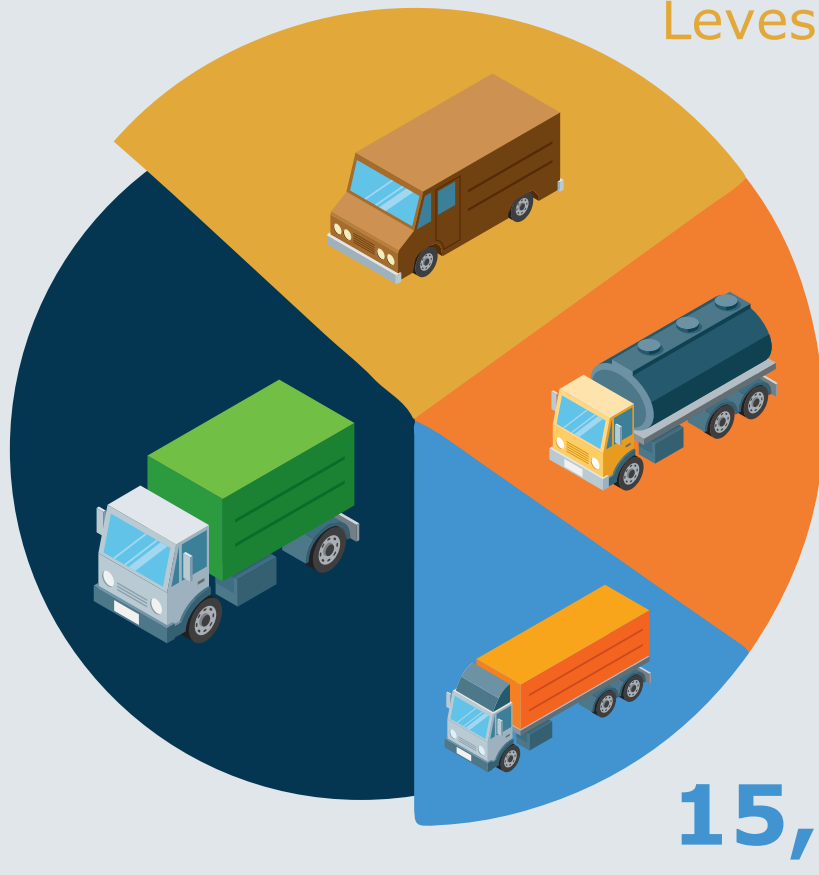
Categoria:

28,3%
Leves

19,6%
Extrapesados

15,3%
Pesados

36,8%
Médios



Resumo dos grupos em andamento

Prazo médio



150 meses

**Taxa de
Administração Média**



0,092% ao mês

Participantes Ativos



408,53 mil

Crédito Médio



R\$ 368,15 mil

Mínimo: R\$ 23,62 mil

Máximo: R\$ 1,04 milhão

Índices de Correção



**Fabricante (43,8%),
IPCA (37,5%), INPC (12,5%),
Bem de Referência (6,2%)**

Semirreboques - bitrens, carga seca, baús, cargas
vivas, graneleiros, tanques, basculantes, frigoríficos,
pranchas, rodotrens, canavieiros, outros.

Fonte: Assessoria Econômica da ABAC. Pesquisa realizada em outubro de 2022,
com administradoras associadas que atuam no consórcio de caminhões